



1



環境学習 ～漁船にて養殖場見学付き～

生きる上で欠かせない「食」。実は、参加者自身へ直結しているかもしれない「食」に関する課題を、南三陸町の漁業・海環境を通して考えます。養殖現場を見学し、漁業に携わる生産者から直接話を聞くことで出てくる身近な課題。現地で生の声を聞き、肌で感じたからこそ湧き上がる考えを自分ごとに置き換え、解決策に思いをめぐらせます。グループディスカッションから発表までを行い、他のアイデアにも触れることでさらに深い探究へとつながります。

プログラム概要 [時間] 200分 [人数] 10～40名 [期間] 通年

PROGRAM

レクチャー
(20分)

フィールドワーク
〈乗船体験〉
(60分)

ワークショップ
(120分)

2



海と食の未来を守るには？



PROGRAM

イントロダクション
(40分)

グループワーク
(90分)

振り返り
(30分)

「君たちの選択が未来をつくる！」売り手よし、買い手よし、世間よし、自然資本よしの「四方よし」と漁業革命とのコラボを実現させるためには？魚がとれない未来や今後待ち受けるであろうタンパク質競争戦など自身に降りかかる現状を認識し課題に向き合うプログラムです。

プログラム概要 [時間] 160分 [人数] 20～60名

3

ゴミから持続可能な未来を考える



PROGRAM

イントロダクション
(30分)

グループワーク
(40分)

発表・まとめ・質疑応答
(50分)

南三陸町のバイオマス都市構想の取り組みから環境を考えるアクティブラーニングプログラム。自分たちが何気なく捨てているゴミについて考え、普段の生活を環境視点に置き換えるシミュレーションを行います。講師の話やグループワークから、自身の行動が環境を守る行動へ、意識をめぐらせます。

プログラム概要 [時間] 120分 [人数] 25～80名

4

持続可能な社会に必要な山林と林業



PROGRAM

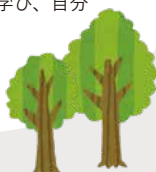
イントロダクション
(30分)

グループワーク
(40分)

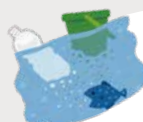
発表・まとめ・質疑応答
(50分)

南三陸町の面積の約8割は山林です。山の峰を結んだ稜線が町の境界線となっており、町に降った雨は山に浸透して川に集まり、里を潤し、そして海に注がれます。つまり山が良い状態であれば、川下である里や海も守られ、私たちは様々な恵みを享受できます。反対に山が悪い状態であれば、里や海には土砂災害や濁り水などの悪影響が及びかねません。持続可能な社会に必要な山林や林業について学び、自分たちの生活の中でどのような山の資源が使われているのか、より良い活用方法を一緒に考えます。

プログラム概要 [時間] 120分 [人数] 25～100名



5



海洋ゴミ問題解決を探究する！



PROGRAM

イントロダクション
(30分)

ビーチクリーン活動
(30分)

ワークショップ
(30分～)

海洋ゴミは長年解決できていない大きな環境問題ですが、昨今はゴミの中でウェイトを占めるプラスチックが特に問題となっています。2050年には海の魚の量（重量ベース）を上回る海洋プラスチックゴミとなるシミュレーションも報告されていて、喫緊に取り組むべき課題となっています。南三陸町の海岸もこの問題を抱えており、その解決策を現実問題として探っていきます。

プログラム概要 [時間] 90～150分 [人数] 10～40名

お問い合わせ

一般社団法人南三陸町観光協会

(宮城県本吉郡南三陸町志津川字五日町200-1)

電話 / 0226-47-2550

南三陸町体験学習プログラム公式サイト

公式サイトでは教育旅行に関わる様々な情報を公開しています。実際の体験の様子をレポート掲載しているほか、見積もりの取得やお申込みを受け付けております。



6

南三陸 BBQ 体験

目の前に海が広がるキャンプ場および旧仮設魚市場にて
地元食材を活かした BBQ の昼食はいかがですか？

プログラム概要

【時間】 60～90分 ※90分推奨

【人数】 10～120名 ※120名以上の場合はご相談ください

【場所】 神割崎キャンプ場など

内容



肉100g フランクフルト1本 海鮮2種(一例) 笹かま1枚



野菜3種(一例) みそ汁 おにぎり1個

※参加者のアレルギーや季節によって食材は変わります
※お茶は別途有料手配
※各会場ともレジャーシートをお持ちください

神割崎キャンプ場が会場の場合
(40名以下)



火おこしからの体験も可能です

BBQ網(炭火)で食材を焼くスタイルです。

旧仮設魚市場の場合
(41名以上)



グループ毎(3～4名程)に
鉄板(ガスコンロ式)で食材を焼く
スタイルになります。

7

海藻生ふりかけ体験

日本人が昔から食べて来た海藻。その貴重さや身体に
いいこと、美味しさを再発見できるワークショップです！
また、海を守る大切さも学べます。わかめの芯抜きの体
験が出来、わかめを主役にしたオリジナルのしっとり生
ふりかけ作り。お子様から大人の方まで、また海外の
方にも楽しんでいただける内容となっております。

PROGRAM

海藻について
紙芝居でお話
(30分)

オリジナルキットで
ふりかけ作り
(60分)



プログラム概要 【時間】 60～90分 *時間短縮も可
【人数】 3～40名
【期間】 通年
【場所】 南三陸・海のビジターセンターなど
※同意書の事前提出必要



様々な種類の海藻



紙芝居だから楽しい
& わかりやすい！





8

語り部による学びのプログラム

講話 + バス

震災前の町の様子から、震災当時の町の被害状況や避難の様子、また語り部自身の体験談や今の想いをお伝えします。プログラムのガイドを務めるのは、震災後も町に住み続け、地域の復興を見守ってきた住民たち。この地で生きる地域住民のリアルな声を実際の被災現場で聞くことによって、自身の防災・減災への意識が高まることへ繋がっていきます。

プログラム概要

[時間] 120～150分

[人数] 10～120名程度 ※121名以上の場合は別途ご相談ください。

[場所] 町内

PROGRAM

当方指定の
講話会場〈町内施設〉
にて講話
(60分)

バス車窓案内
(60～90分)



講話のみ・バスのみ
プランもございます

語り部による
学びのプログラム

講話のみ

プログラム概要

[時間] 60分 [人数] 10～120名程度

※121名以上の場合は別途ご相談ください。

語り部による
学びのプログラム

バスのみ

プログラム概要

[時間] 60～90分 [人数] 10～120名程度

※121名以上の場合は別途ご相談ください。



9

まちあるき語り部



少人数に対し、語り部が1名同行し一緒に歩きながら町の復興状況を案内します。「今」しか感じられないリアルな街の景色から、防災への意識を高めることができる2種のコースを用意しています。

プログラム概要

[時間] 60分 [人数] 10～40名

[場所] 町内

PROGRAM

語り部と一緒に
まちあるき
(60分)



10

震災語り部講話・オンライン版



PROGRAM

震災講話
(45～50分)

質疑応答
(10～15分)

オンラインのビデオ通話システムを介し、語り部から受講者の皆様に東日本大震災の体験談や、現在に至るまでの復興の道のりをお話させていただく講話スタイルのプログラムです。遠隔地の方も防災意識を高めるきっかけに、企業研修、修学旅行等の事前学習・課題研修・防災学習等でのご利用が増えています。100回線まで同時接続可能です。お気軽にお問い合わせください。

プログラム概要

[時間] 60分 [人数] なし※100回線まで対応可能



お問い合わせ

一般社団法人南三陸町観光協会

(宮城県本吉郡南三陸町志津川字五日町200-1)

電話／0226-47-2550

南三陸町体験学習プログラム公式サイト

公式サイトでは教育旅行に関わる様々な情報を公開しています。実際の体験の様子をレポート掲載しているほか、見積もりの取得やお申込みを受け付けております。





11

南三陸 311メモリアル ラーニングプログラム

巨大地震の後に津波襲来の危機が迫る。
そのとき人々はどう行動したのだろうか。
即時の判断が求められる時、あなたはどうか
行動しますか？

町民の証言をもとに構成したドキュメント
映像を視聴し、「自然災害からどう命を守る
のか」を自分ごととして思考し、他者と語
り合うことで新たな学びや発見を得ます。
プログラム内で使用する今日から使える防災
ブックをご自宅にお待ち帰りいただけます。

選べるプログラム

- ① 生死を分けた避難
- ② そのとき命が守れるか
- ③ いのちを想う

PROGRAM

施設見学
(10～20分)

ラーニング
プログラム
(50分)

プログラム概要

[時間] レギュラー60分、
ショート30分
[人数] 10～50名程度
[場所] 南三陸311メモリアル

防災
ブック
付き



12

今日から実践できる 防災1アクションを持ち帰る ワークショップ



「災害時は学校で避難生活を送ることに」「学校は避難所、
地域の人々も避難してくる」「学生も当事者であり、戦力だ」
などをテーマに、震災時の町民の体験談をもとに、今日か
ら取り組める防災・減災を考え、持ち帰るためのミニワー
クショップを取り入れたプログラム。

プログラム概要 [時間] 60分 [人数] 10～200名
[場所] 町内施設

13

南三陸人が語る 『ゼロからの産業再生』



PROGRAM

経営者・事業
関係者の講話
(90分)



未曾有の大震災から立ち上がり、町内で事業再建に向け
ひた走る経営者・事業関係者たちから、現在に至るまで
の歩みやその想い・決意を聞き、震災から得た教訓を学
びます。キャリア形成の視点から、自己の将来に向けて
の社会的、職業的自立に必要な視野を広げる経験ができ
る講話スタイルのプログラムです。

プログラム概要 [時間] 90分 [人数] 5～120名
[場所] 町内公民館など

14



海から学ぶプログラム ～漁業体験～

南三陸の基幹産業である漁業について学ぶプログラムです。漁師が普段使用する漁船に乗船し湾内を周遊します。その他、養殖業についての紙芝居や、生き物観察、ロープワーク等を通して、漁師の仕事や養殖漁業の仕組みについて学びます。

プログラム概要

[時間] 90分

[期間] 5～9月末

※期間外はご相談ください

傷害保険：お一人様207円(税込)で、
傷害保険に加入することができます



ロープワーク



受入地域によって体験内容が異なります

1 歌津地区

[人数] 8～80名
[場所] 泊浜漁港

実施内容

- 乗船体験
 - ロープワーク
 - 生き物観察
 - 漁業についての紙芝居
 - わかめの食べ比べ
- ※荒天時、陸上体験のみ



2 志津川地区

[人数] 8～80名
[場所] 南三陸卸売市場

実施内容 ※この中から事前選択制

- 乗船体験
 - 牡蠣の採苗器作り
 - ロープワーク&生き物観察
 - 漁業に関する講義
 - 大漁旗作り(+1名700円)
 - 牡蠣剥き体験(+1名700円) ※1名3個程
- ※荒天時、陸上体験のみ



3 戸倉地区

[人数] 8～100名
[場所] 波伝谷漁港

実施内容

- 乗船体験
- ※荒天時または希望時、漁業に関する講義、ロープワーク、その他
応相談



15

山から学ぶプログラム

”海とともに生きるまち”南三陸町。実は町の総面積の約8割が森林で、適切で持続可能な森林管理を認証する「FSC®認証」を取得しています。このプログラムでは林業家のガイドを受けて適正な森林管理が行われているFSC山林を見学。更にミニブッシュクラフト体験「火起こし」を通じ、森のもたらす恵みやエネルギー循環について学びます。森林管理の重要性、森林のもたらす恵みについて実感いただけるプログラムです。

プログラム概要

[時間] 90分 ※山への移動時間を含まず

[人数] 10～40名 [期間] 3月～11月

[場所] 町内の山林

※事前に蜂アレルギーについてお伺いします
※山林内ではヘルメットを着用します

PROGRAM

FSC山林ガイド・
火起こし体験

火起こし
体験

お問い合わせ

一般社団法人南三陸町観光協会
(宮城県本吉郡南三陸町志津川字五日町200-1)
電話 / 0226-47-2550

南三陸町体験学習プログラム公式サイト

公式サイトでは教育旅行に関わる様々な情報を公開しています。実際の体験の様子をレポート掲載しているほか、見積りへの取得やお申込みを受け付けております。





16

化石発掘体験



南三陸町歌津地区は、世界最古級の魚竜化石が見つかり天然記念物に指定された地域です。またアンモナイトや南三陸町にしかない化石が多数発掘される場所でもあります。本プログラムでは、化石が眠る地層に触れ、古環境の変遷を知ること、現代の環境変化への理解と意識を促す貴重な体験を提供します。

荒天時

自分だけの化石づくり体験！

本物の化石に触れながらのレプリカ製作に加えて、太古と現代の環境を交えた、町の化石講話をお聞きいただけます。

PROGRAM

化石講話・
化石の石こう
レプリカ制作
(90分)



プログラム概要

〔時間〕90分 〔人数〕3～40名 〔期間〕3月～11月
〔場所〕歌津館崎化石採掘場(荒天時:町内別会場)
〔服装〕軍手・帽子・動きやすい服装と靴

17

南三陸まなびクエスト

南三陸町内をフィールドとし、各所にあるミッションをクリアしながら合計得点を競う中で南三陸町の自然、震災、生業について学ぶことができます。少人数グループで動くためチームビルディング要素も得られます。

プログラム概要

〔時間〕120分
〔人数〕30～300名
〔場所〕町内



18

農作業体験



地域の風土や気候によって収穫できる農作物は様々。土に触れ、農作業を体験することによって、普段自分たちが口にする「食材」、目にする「農作物」への理解を深めます。野菜の定植や草取り、収穫作業など時期によって体験内容が異なります。

プログラム概要

〔時間〕60～90分
〔人数〕20～120名※
〔期間〕4～11月
〔場所〕町内の畑

※人数について

一か所につき20～30名程の受け入れとなります。大人数の場合、複数個所に分かれて体験内容も異なります。

〔服装〕汚れてもいい服装・靴、軍手

※時期や人数によって体験内容が異なります



PROGRAM

農作業体験
(60～90分)



19

あそびが学びに変わる 海の実験プログラム



プログラム概要

〔時間〕 150～180分

〔場所〕 南三陸・海のビジターセンター、サンオーレそではま海水浴場

※基本情報シート兼同意書の事前提出必要



志津川湾
シーカヤック



志津川湾
SUP



志津川湾
スノーケリング

〔人数〕 2～25名

〔期間〕 5～10月頃

〔人数〕 2～15名

〔期間〕 5～10月頃

〔人数〕 2～20名程度

※要相談
〔期間〕 6～10月頃

※海水温の状況により、5月のSUP、10月のスノーケリングは寒さが厳しい可能性有り

20

志津川湾 海から学ぶ乗船体験



オプションで
海鳥の
エサやりも！



志津川漁港を出港し、リアス海岸特有の荒々しい岬や島々の景色を眺めながら湾内クルーズを行います。船長が操縦しながら東日本大震災の被災状況や復興の現状を案内するほか、志津川湾で養殖されている牡蠣や銀鮭についての話、自然環境に関わる話も聞くことができるプログラムです。

プログラム概要

〔時間〕 60分 〔人数〕 15～55名

〔期間〕 通年 ※引率の方も1名とみなします

〔就航可能時間〕 9時～10・12時以降

※夏季最終16時・冬季最終14時30分

〔場所〕 志津川漁港

※荒天時は当日欠航の可能性がございます。

PROGRAM

船長の話・乗船体験
(60分)



21

潮工房（海水から塩づくり）



ラムサール条約登録湿地である志津川湾から海水を汲んで煮沸し、自然からの恵み・天然の塩を作ります。海の汚れを意識するビーチクリーンや環境レクチャーとの組み合わせになります。

プログラム概要

〔時間〕 90～120分

〔人数〕 5～30名

〔期間〕 通年

〔場所〕 南三陸・海のビジターセンター

PROGRAM

環境レクチャー・
塩作り体験
(90～120分)

お問い合わせ

一般社団法人南三陸町観光協会

(宮城県本吉郡南三陸町志津川字五日町200-1)

電話／0226-47-2550

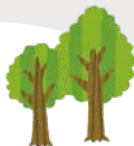
南三陸町体験学習プログラム公式サイト

公式サイトでは教育旅行に関わる様々な情報を公開しています。実際の体験の様子をレポート掲載しているほか、見積りへの取得やお申込みを受け付けております。



22

枝打ち体験



樹木の枝を幹から切り落とす枝打ち。木々を健康に美しく育てていくための大事な作業。山をこよなく愛する方々よりレクチャーを受けながら木に触れていきます。

プログラム概要

[時間] 90分

[人数] 20～40名

[場所] 町内の山

PROGRAM

レクチャー・枝打ち体験
(90分)

23

キャンプファイヤー体験



キャンプ場を一部貸切で焚き火の炎を囲みながら夜の行事を楽しめます。レクリエーション、スタンプなどを準備し、発表の場としてご活用ください。

プログラム概要

[時間] 夕方～21時
(90～120分程度)

[人数] 30～300名

[場所] 神割崎キャンプ場

PROGRAM

レクリエーション等は
お客様でご準備ください

24

南三陸 BIO 施設見学



住民の協力が必要となる生ごみの分別・収集から、生ごみがエネルギーや液肥として生まれ変わるまでの工程を南三陸BIOで解説します。南三陸町バイオマス産業都市構想の中核を担う南三陸BIOの仕組みを学べるプログラムです。



プログラム概要

[時間] 90分 [人数] 40名程度

[場所] 町内BIO施設

PROGRAM

BIO解説・施設見学
(90分)

25

キリコづくり体験



南三陸町の家々の神棚には、白い切り紙「キリコ」が飾られています。江戸時代の中頃から神社の神主さんによって始まったキリコには、不漁不作の時でも神さまにお供物を捧げたい人々の祈りが込められています。実際にキリコづくりを体験しながら郷土歴史や文化に触れる機会になります。

プログラム概要

[時間] 90分 [人数] 10～40名

[場所] 24名以下／上山八幡宮社務所
25名以上／生涯学習センター

PROGRAM

地域・
歴史レクチャー・
キリコづくり体験
(90分)

26

貯金ダコ絵付け体験



南三陸町の名産であるタコをモチーフにした「置くと(試験に)パス」する縁起もの「オクトパス君」の貯金箱です。真っ白な貯金箱に絵具で好きな色を塗り、世界でひとつだけのオリジナル「オクトパス君」が作れます。

プログラム概要

[時間] 90分
[人数] ~180名
[期間] 通年
[場所] 南三陸YES工房
(モノづくり学習館)



27

タコロン絵付け体験



手のひら大のミニサイズのオクトパス君に絵具で色を塗る体験です。思い思いの好きな色で描きこむ事が可能です。

プログラム概要

[時間] 90分 [人数] ~180名
[期間] 通年 [場所] 南三陸YES工房(モノづくり学習館)



〓 オクトパス君と
記念撮影も 〓

28

杉枝スプーンフォーク作り体験



南三陸町の杉材を素材とした「木工クラフト」体験です。山林を手入れする際に出る杉枝は、ほぼ活用されず残材として山に残されてしまいます。モノづくり体験を通して山林管理と一緒に考えてみませんか？

プログラム概要

[時間] 120分
[人数] ~180名
[期間] 通年
[場所] 南三陸YES工房
(モノづくり学習館)



29

まゆ細工体験



名産のタコ、その他にもトリやフクロウ、お花のコサージュを地元のお母さんたちに教わりながら「まゆ」で製作します。作品はその場で持ち帰れます。



プログラム概要

[時間] 90分~
[人数] ~80名
[期間] 通年
[場所] ひころの里



お問い合わせ

一般社団法人南三陸町観光協会
(宮城県本吉郡南三陸町志津川字五日町200-1)
電話/0226-47-2550

南三陸町体験学習プログラム公式サイト

公式サイトでは教育旅行に関わる様々な情報を公開しています。実際の体験の様子をレポート掲載しているほか、見積りや申込みを受け付けております。



30

モアイ色塗り体験



南三陸町にはチリのイースター島から贈られた本物のモアイ像があります。「なぜ南三陸にモアイがあるの!？」の謎を紐解き自由に絵柄を描いて世界に一つだけのオリジナルモアイ像を完成させましょう。制作したモアイ像は当日お持ち帰りが可能です。



プログラム概要

[時間] 90分 [人数] 10～150名
[期間] 通年 [場所] 町内体験会場

※150名以上の場合は
ご相談ください

31

藍染め体験



南三陸の大地で太陽をいっぱい浴びて育った藍。自家栽培藍のみを使って作った染料液で染める世界に一つのオリジナル「手ぬぐい」をつくります。様々な模様に染めることができます。



プログラム概要

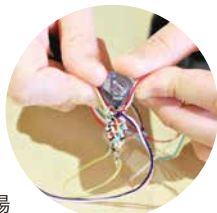
[時間] 120分程度(藍生葉のたたき染めの場合は90分～)
[人数] 2～20名程度(藍生葉のたたき染めの場合は60名まで可)
[期間] 3～11月(藍生葉のたたき染めの場合は夏季限定)
[場所] 歌津地区弘川

32

福幸玉づくり体験



漁網を浮かせる目的や目印として海に浮かぶ「浮き球」をイメージしたストラップ制作。4人のお子さんを育てる地元のお母さんが講師を務めます。



プログラム概要

[時間] 90～120分
[人数] 10～40名
[期間] 通年
[場所] 町内体験会場



33

ロープキーホルダー作り体験



災害時に役立つアイテムとして、パラシュートコードを用いたキーホルダーを作ります。緊急時に紐を解けば怪我の手当や火種にも使えます。作った作品はその場で持ち帰ることができます。

プログラム概要

[時間] 90分
[人数] 20～30名
[期間] 通年
[場所] 町内体験会場



34

民泊体験



地域のありのままの生活を感じてもらう「くらし体験」を目的としているため、農林漁業の一次産業者や民宿を営む方、商工関係者など様々な家庭で受け入れをしております。2011年の東日本大震災により家族や住む場所があることの大切さを身を以て知りました。前を向いて生きる町民との交流は、子ども達にとってかけがえのない時間になるでしょう。

プログラム概要

[定員] 1家庭3～6名※最大30名まで(時期や状況によって変動)
[期間] 通年(年末年始・3/11以外)
[持ち物] バスタオル・歯ブラシ・パジャマなど

35

民宿分宿プラン



民宿やペンションなど町内の宿泊施設に分かれて宿泊するプランです。男女別、クラス別の宿泊などご希望に応じてアレンジ可能です。最大250名様までご宿泊いただけます。



プログラム概要

[定員] 1軒10～40名・最大250名
※ご希望により宿泊人数と軒数を調整します。
※各宿先生・管理者の宿泊が必須となります。
[期間] 通年
[持ち物] バスタオル・歯ブラシ・パジャマなど

36

交流型宿泊施設プラン



民宿・ペンション・研修施設など小規模な施設に分かれて宿泊するプランに「交流体験」をプラス。各お宿ごとに様々な体験をご用意してお待ちしております。お申込みの際、クラス別・男女別など宿泊の振り分け方法をお教えてください。

プログラム概要

[定員] 1軒10～40名・最大250名
[期間] 通年
[持ち物] バスタオル・歯ブラシ・パジャマなど

体験例

- ローカルフード作り
- 魚捌き講座
- タコのゆで方講座
- 畑作業や収穫
- 釣り など

37

ホームビジット体験〈日帰り〉



南三陸町民と触れ合い、交流を楽しむ体験です。一緒に料理をつくったり近所を散策したり受入家庭ごとの活動を楽しんでください。宿泊はせず、日中(午前もしくは午後)3時間程度、南三陸町民と交流する日帰りの体験です。



プログラム概要

[定員] 1家庭3～6名※最大40名まで(時期や状況によって変動)
[期間] 通年(年末年始・3/11以外)

お問い合わせ

一般社団法人南三陸町観光協会
(宮城県本吉郡南三陸町志津川字五日町200-1)
電話/0226-47-2550

南三陸町体験学習プログラム公式サイト

公式サイトでは教育旅行に関わる様々な情報を公開しています。実際の体験の様子をレポート掲載しているほか、見積りなどの取得やお申込みを受け付けております。



宿泊施設・弁当業者・昼食会場一覧



宿泊施設一覧

1 民宿 コクボ荘	南三陸町歌津字小長柴57	☎ 0226-36-2245	11 明神崎荘	南三陸町志津川字袖浜174-3	☎ 0226-46-6331
2 平成の森 宿泊施設	南三陸町歌津字掛沢28-1	☎ 0226-36-3115	12 ペンションOh! ing	南三陸町戸倉字坂本104-1	☎ 0226-46-8038
3 南三陸 民宿 清観荘	南三陸町歌津字田の頭105-1	☎ 0226-36-2414	13 宮城県志津川 自然の家	南三陸町戸倉字坂本88-1	☎ 0226-46-9044
4 高倉荘	南三陸町歌津番所75-1	☎ 0226-36-2357	14 民宿 津の宮荘	南三陸町戸倉字合羽沢34	☎ 0226-46-9354
5 ニュー泊崎荘	南三陸町歌津字番所34	☎ 0226-36-3315	15 民宿 あおしま荘	南三陸町戸倉字合羽沢68-19	☎ 0226-46-9755
6 漁家民宿 やすらぎ	南三陸町歌津字町向67-2	☎ 0226-36-3670	16 民宿 ながしづ荘	南三陸町戸倉字長清水30-1	☎ 0226-46-9248
7 南三陸まなびの里 いりやど	南三陸町入谷字鏡石5-3	☎ 0226-25-9501	17 民宿 松波荘	南三陸町戸倉字下道24	☎ 0226-46-9815
8 校舎の宿 さんさん館	南三陸町入谷字山の神平10-1	☎ 0226-46-5633	18 南三陸ホテル観洋	南三陸町志津川字黒崎99-17	☎ 0226-46-2442
9 民宿 なか	南三陸町志津川字袖浜148-2	☎ 0226-46-6309	19 神割崎キャンプ場	南三陸町戸倉字寺浜81-23	☎ 0226-46-9221
10 民宿 下道荘	南三陸町志津川字袖浜146-3	☎ 0226-46-6318			

南三陸町の弁当業者一覧

ひころの里	☎ 0226-46-4310
レストラン神割	☎ 0226-46-9221
コミュニティーカフェ・コモンズ	☎ 0226-25-8913
ちょこっと	☎ 0226-28-9702
たいしゅう	☎ 0226-36-2015
一般社団法人南三陸研修センター	☎ 0226-25-9501
ランチ&カフェ・リッチー	☎ 0226-46-6036

昼食会場利用一覧

	〈人数〉
仮設魚市場	300名以上
YES工房	180名 ※有料
南三陸ポータルセンター(交流ルーム全2部屋)	40名 ※有料 ※別途冷暖房費・機材貸出有り
ひころの里	150名以上 ※有料
サンオーレそではま海水浴場(周辺)	制限なし

※民宿施設において団体昼食提供可(要問合せ)

ツアープログラム催行時における安全対策マニュアル

緊急時連絡体制

自然災害、事故などの緊急事態が起きた場合には、以下に示したとおり、主催者である南三陸町観光協会より、各関係機関へ連絡致します。連絡を受けた、学校団体様や旅行会社様は、保護者様や保険会社など必要な関係先へご連絡願います。



事故発生

(一社)南三陸町観光協会

宮城県本吉郡南三陸町志津川五日町200-1

TEL 0226-47-2550

救急病院・指定病院など
必要関連機関

学校団体
旅行会社

関連機関

南三陸病院

南三陸町志津川字沼田14-3

TEL 0226-46-3646

石巻赤十字病院

石巻市蛇田字西道下71番地

TEL 0225-21-7220

南三陸警察署

南三陸町志津川新井田34-166

TEL 0226-46-3131

南三陸消防署

南三陸町志津川新井田34-4

TEL 0226-46-2677

南三陸消防署

歌津出張所

南三陸町歌津柁沢28-1

TEL 0226-36-2222

南三陸町役場

南三陸町志津川字沼田101

TEL 0226-46-2600

おおともクリニック

登米市津山町柳津幣崎422

TEL 0225-68-3210

AED設置場所

ベイサイドアリーナ

南三陸町志津川字沼田56

TEL 0226-47-1131

南三陸さんさん商店街

南三陸町志津川字五日町201-5

TEL 0226-25-8903

宮城県志津川自然の家

南三陸町戸倉字坂本88-1

TEL 0226-46-9044

入谷公民館

南三陸町入谷字中の町232-1

TEL 0226-46-5103

歌津中学校

南三陸町歌津字伊里前123

TEL 0226-36-2019

南三陸

ポータルセンター

南三陸町志津川五日町200-1

TEL 0226-47-2550

地震発生時の安全対策マニュアル



地震発生

強い地震を感じた場合、または弱い地震であっても長い時間ゆっくりと揺れを感じた時は津波が発生する恐れがあります。

1.安全確保・火気への対応

地震発生時の基本行動をとる

屋内にいる場合は、テーブルの下など、身を守る行動をとってください。電気器具や火気使用中の場合は、できる限りすぐに消火し、コンセントを抜いて下さい。屋外にいる場合は、鞆や身につけているものなどで、頭を保護し、低い姿勢をとってください。落下物の危険性がある場所にいる場合は、見通しの良い場所へ移動してください。

2.情報収集・避難指示

津波に対する情報収集

テレビやラジオ、町防災情報等で津波に関する情報を収集しましょう。プログラム体験中などの場合、現場スタッフやガイドの指示を聞いてください。

津波からの避難場所、避難経路の決定

プログラム体験中は、現場スタッフやガイドの指示に従い、安全な場所へ避難します。車輛避難ではなく、徒歩避難を原則とします。基本的に①避難時間が確保できる場合はなるべく高台へ避難、②避難時間がない場合は、最寄りの建造物の1番高い場所へ避難します。※宿泊施設滞在中に大きな地震が起きた場合は、慌てて外に飛び出さず、宿泊施設に留まり、従業員の指示に従ってください。(現在営業をしている宿泊施設は、高台または強固な地盤上に位置し、東日本大震災で避難先としても機能した建物です)

3.避難後の対応

状況確認

津波は繰り返し襲来します。第一波よりもその後繰り返しやってくる波の方が高くなることがあります。津波警報、注意報が解除されるまでは、注意が必要です。避難後は、互いに声を掛け合い、気持ちを落ち着かせましょう。負傷者の状況によって、必要関連機関へ現場スタッフやガイドが連絡します。

4.避難解除・津波注意、解除後の対応

冷静な状況把握と行動を

避難先で、警察官、消防士、現場スタッフより指示があった場合には、その指示に従い冷静な行動をとり、宿泊施設や二次避難先など場所へ移動してください。

5.事後の対応

被害の情報収集・状況把握

現場スタッフやガイドは、参加者などの被害の状況や施設の状態等を報告し、必要に応じて支援要請を行います。

ツアープログラム催行時における安全対策マニュアル

地震発生時の安全対策マニュアル

A 商店街滞在中に大きな地震が発生した場合



地域をよく知る現場スタッフ、住民が指示・避難場所へ誘導

東日本大震災で大きな被害を与えた津波。震災当時にどこまで被害が及んだか、どの方向に移動すると高台があるかを、地元住民は熟知しています。万が一大きな地震が起きた場合には、地域をよく知るスタッフや住民が避難誘導を迅速に行いますので、落ち着いて指示に従い、安全な高台へ避難してください。尚、車輛は使わず、徒歩避難を原則とします。

B 洋上体験中に大きな地震が発生した場合



陸地にすぐに戻り、高台へ避難

海上にいる場合は、速やかに港へ帰港し（最長でも15分程度で戻れます）、徒歩で各所指定の避難場所へ移動します。現場スタッフの指示、誘導に従って速やかに行動してください。

C 語り部による学びのプログラム受講時に大きな地震が発生した場合



ガイドによる安全な避難場所への誘導

案内する語り部に従い、安全な高台へ迅速に避難してください。

常時携行品例

外出先で被災する場合も想定されますので、必要なものは常に身に付けておくことをお勧めいたします。コンパクトで軽いものが理想的です。



懐中電灯



携帯ラジオ



ホイッスル



避難カード



避難用マップ

宮城県内では空間放射線量率を毎日測定し、その結果を県でとりまとめ、公表しております。詳細は右記サイトをご覧ください。

みやぎ原子力情報ステーション

<http://www.r-info-miyagi.jp/r-info>

TEL 022-211-2341

マニュアルに掲載されている情報は、当協会主催のツアープログラムに関する安全対策マニュアルになります。町外への避難方法や宿泊施設等のマニュアル・追加資料はございません。予めご了承の上、ご予約願います。



料金表

※料金は税込み価格です。2025/4/1～

	No	体験内容		所要時間	定員	価格	備考
SDGs	1	南三陸SDGs アクティブ ラーニング	環境学習～漁船にて養殖場見学付き～	200分	10～40名	¥8,250 /人	
	2		海と食の未来を守るには？	160分	20～80名	¥3,630 /人	
	3		ゴミから持続可能な未来を考える	120分	25～80名	¥3,630 /人	
	4		持続可能な社会に必要な山林と林業	120分	25～100名	¥3,630 /人	
	5		海洋ゴミ問題解決を探索する！	90～150分	10～40名	¥3,630 /人	
食体験	6	南三陸BBQ体験		60～90分	10～120名	¥1,760 /人	
	7	海藻生ふりかけ体験		60～90分	3～40名	3名以上～10名以下：¥2,970 /人 11名以上～：¥2,640 /人	
語り部・防災プログラム	8	語り部による 学びの プログラム	講話+バス	120～150分	10～120名	20名まで：¥19,800 /団体 21名以上：¥990 /人	※学生料金
			講話のみ	60分	10～120名	¥14,520 /団体	※学生料金
			バスのみ	60～90分	10～120名	20名まで：¥9,900 /団体 21名以上：¥495 /人	※学生料金
	9	まちあるき語り部		60分	10～40名	¥1,980 /人	
	10	震災語り部講話・オンライン		60分	100回線まで	¥17,600 /団体	※講話50分、質疑応答10分
	11	南三陸311 メモリアル ラーニング プログラム	①「生死を分けた避難」	60分	10～50名	入場料：¥100 /人 レギュラープログラム（60分） 小学生：¥300 /人 中高生：¥500 /人	※定員50名のため、 それ以上の場合は 2回転での実施
			②「そのとき命が守れるか」	60分	10～50名		
			③「いのちを想う」	60分	10～50名		
	12	今日から実践できる防災1アクションを 持ち帰るワークショップ		60分	10～200名	小学生：¥300 /人 中高生：¥500 /人	※町内施設での提供。 会場費別途発生
	13	南三陸人が語る『ゼロからの産業再生』		90分	5～120名	¥23,760 /団体・講師1名	
自然・環境・文化体験	14	海から学ぶプログラム～漁業体験～		90分	8～100名 ※受入れ地域による	¥3,630 /人 ※荒天時の場合 ¥2,420 /人	会場は ①歌津地区 ②志津川地区 ③戸倉地区のいずれかで実施
	15	山から学ぶプログラム		90分	10～40名	¥2,750 /人 ※別途傷害保険料 ¥207 /人	
	16	化石発掘体験		90分	3～40名	¥2,530 /人	
	17	南三陸まなびクエスト		120分	30～300名	30～49名：¥1,650 /人 50～100名：¥1,540 /人 101～300名：¥1,430 /人 荒天時の場合：¥3,015 /団体	傷害保険料¥207込
	18	農作業体験		60～90分	20～120名	¥2,200 /人	
	19	あそびが 学びに変わる 海の自然体験 プログラム	シーカヤック	150～180分	2～25名	小学生：¥5,720 /人 中学生以上：¥6,820 /人	
			SUP	150～180分	2～15名		
			スノーケリング	150～180分	2～20名		
	20	志津川湾海から学ぶ乗船体験		60分	15～55名	小学生：¥660 /人 中高生：¥990 /人 大人：¥1,320 /人	
	21	潮工房（海水から塩づくり）		90～120分	5～30名ほど	¥3,300 /人	
	22	枝打ち体験		90～120分	20～40名	¥2,200 /人	
	23	キャンプファイヤー体験			20～300名	100名以下：¥660 /人 101名以上：¥550 /人	日帰り入場料込
	24	南三陸BIO施設見学プログラム		90分	～40名	14名まで：¥41,250 /団体 15名以上：¥2,750 /人	
	25	キリコづくり体験		90分	10～40名	¥2,420 /人	
	26	貯金ダコ絵付け体験		90分	～180名	¥2,420 /人	
	27	タコロン絵付け体験		90分	～180名	¥1,210 /人	
ものづくり体験	28	杉枝スプーン・フォーク作り体験		120分	～180名	¥2,200 /人	スプーンかフォークどちらか1本 対象年齢：中学生以上
	29	まゆ細工体験	マスコット	90分	2～80名	¥1,210～ /人	80名以上は 入替制で対応可能
			コサージュ	90～120分	2～80名	¥1,650～ /人	
	30	モアイ色塗り体験（ミニモアイ像）		90分	10名～150名	¥1,430 /人	
	31	藍染め体験 （手ぬぐい）	通常	120分	2～20名	¥2,750 /人	
			たたき染め	90分～	2～60名	¥1,650 /人	
	32	福幸玉づくり体験（海の浮き球）		90～120分	10～40名	¥1,760 /人	対象年齢：中学生以上
交流型 宿泊施設プラン	33	ロープキーホルダー作り体験		90分	20～30名	¥1,650 /人	
	34	民泊体験	【1泊2食】基本ステイ（15時～翌10時）		最大30名	¥9,460 /人	定員は時期や予約状況 により変動
			+ 午前滞在（10時～12時）			¥1,650 /人	
			+ 昼食（12時～13時）			¥1,100 /人	
			+ 午後滞在（13時～15時）			¥1,650 /人	
	35	民宿分宿プラン		【1泊2食】（15時～翌10時）	最大250名	¥8,580 /人	
	36	交流型 宿泊施設プラン		【1泊2食】（15時～翌10時）	最大250名	¥9,680 /人	
	37	ホームビジット 体験（日帰り）	午前（9時～12時）もしくは午後（13時～16時）		最大40名	¥4,620 /人	定員は時期や予約状況 により変動
			+ 昼食（12時～13時）			¥1,100 /人	

キャンセルポリシー・その他

ご予約について(仮予約含む)

お問い合わせは、随時電話やメール等で承っておりますが、ご予約(仮予約含む)については、**当方指定の予約書へ必要事項を記入のうえご予約**をお願いいたします。なお、**仮予約の際は必ず「仮予約期限」をお示しください。**

料金について

本リーフレットや、「教育旅行用専用サイト」に掲載されている料金をご確認ください。なお、教育旅行用専用サイトにて「プログラムの見積もり」や「申し込み」も可能ですので、ぜひご活用ください。

送客手数料について

送客手数料(価格の10%分※割引適用の場合は割引後の価格に対しての10%)が発生するプログラムは以下のものに限り、且つ請求先宛名が旅行会社様のものに限りです。

- 語り部による学びのプログラム(講話+バス)
- まちあるき語り部(団体向け)
- モアイ色塗り体験(ミニモアイ像)
- ロープキーホルダー作り体験
- 南三陸311メモリアルラーニングプログラム

その他の 送客手数料について

- * 民宿分宿プラン：1名@429円
- * 民泊体験：1名@660円
- * ホームビジット体験：1名@275円(昼食のみの場合は送客手数料を設けておりません)
- * 語り部プログラムはバスのみ、講話のみの場合は送客手数料を設けておりません。
- * 交流型宿泊施設プラン：1名@484円

キャンセルについて

お客様側の都合によるキャンセルにつきましては、右記取消料を申し受けます。

- ※自然災害等不可抗力によりプログラムを実施することが不可能と判断した場合は、体験受け入れを中止し、その際は双方ともに取消料の請求はいたしません。
- ※民宿分宿プランおよび交流型宿泊施設プランにおけるキャンセル料は「前日50%・当日100%」
- ※南三陸311メモリアルラーニングプログラムにおいてはキャンセル料の設定はございません。ただし、ご予約の取り消しおよび人数変更の際は速やかにご連絡をいただけますようお願いいたします。

取消の時期	取消料率
7日前	体験料金の 30%
前日	〃 40%
当日	〃 50%
当日無断キャンセルの場合	〃 100%

精算方法

当日現金払 もしくは **後日請求書払**

- ※振込先は請求書に記載いたします。
- ※振込手数料はお客様ご負担をお願いいたします。

